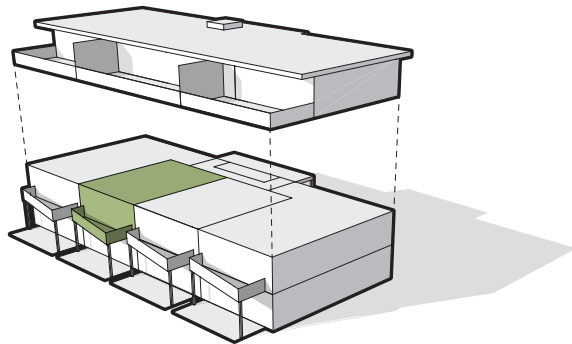




FOX

CLEVER WOHNEN
LOSTORF



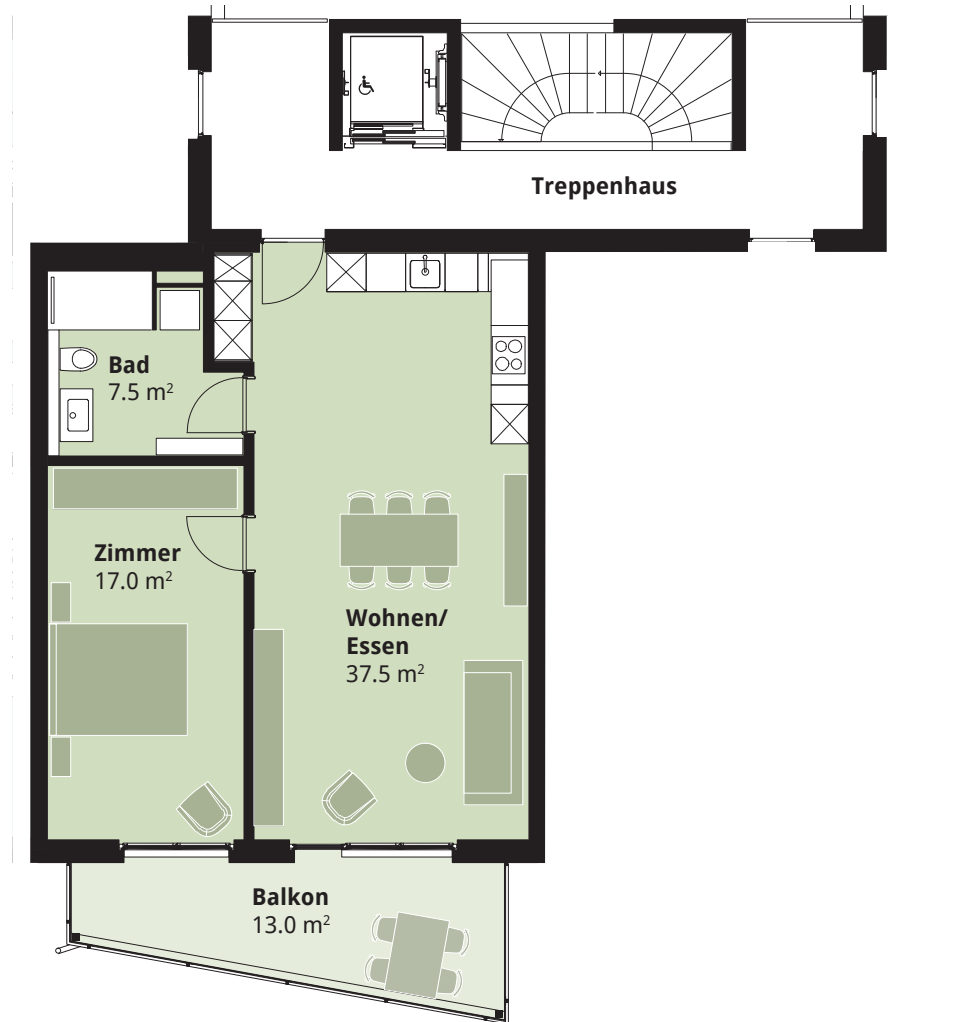
WOHNUNG 1.2

OBERGESCHOSS | RECHTENMATTSTRASSE

2.5-ZIMMER-WOHNUNG

BWF: ca. 72.0 m²

Balkon: ca. 13.0 m²



| m | 1 | 2 | 3 | 4 | 5



Änderungen und Abweichungen gegenüber den publizierten Angaben bleiben ausdrücklich vorbehalten. Keine Haftung.



barrierimmobilien

Barrier Immobilien AG | Rüt mattstrasse 12 | 5004 Aarau | www.barrier.ch | T +41 62 832 60 55 | info@fox-lostorf.ch | www.fox-lostorf.ch