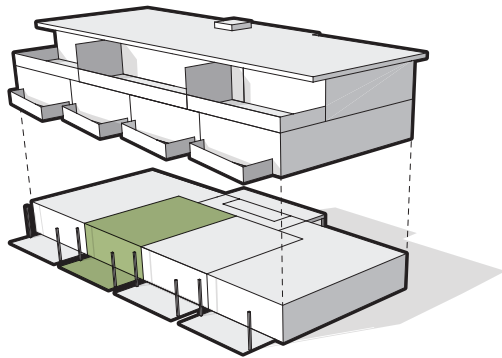




**FOX**

CLEVER WOHNEN  
LOSTORF



## WOHNUNG 0.2

ERDGESCHOSS | RECHTENMATTSTRASSE

### 2.5-ZIMMER-WOHNUNG

BWF: ca. 72.0 m<sup>2</sup>

Sitzplatz: ca. 20.5 m<sup>2</sup>

Gartenfläche: ca. 28.0 m<sup>2</sup>



| m | 1 | 2 | 3 | 4 | 5



Änderungen und Abweichungen gegenüber den publizierten  
Angaben bleiben ausdrücklich vorbehalten. Keine Haftung.



barrierimmobilien

Barrier Immobilien AG | Rüt mattstrasse 12 | 5004 Aarau | www.barrier.ch | T +41 62 832 60 55 | info@fox-lostorf.ch | www.fox-lostorf.ch